



Ações de Mitigação Nacionalmente Apropriadas

NAMAs (Nationally Appropriate Mitigation Actions)

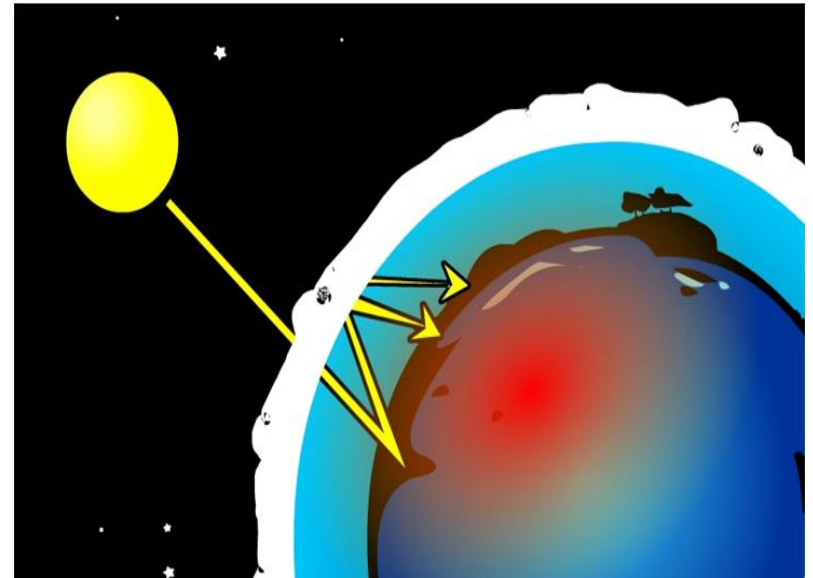
Um novo mecanismo para acessar o
financiamento do clima no futuro

Antoine Belon - Gestor de projectos AMOR/Carbon Africa



1. Porque?

- Mudanças climáticas
- Provocadas pela humanidade
- Gases de Efeito Estufa (GEE)
- Decisão da comunidade internacional de limitar/reduzir = mitigar as emissões de GEE
- → MDL, Créditos Carbonos, NAMAs...
- **NAMA** – Nationally Appropriate Mitigation Actions
= **Ação de Mitigação Nacionalmente Apropriada**



2. Definições

Aborda as emissões de GEE diretamente ou indiretamente

NAMA – Ação de Mitigação Nacionalmente Adequada (*)

- Adaptada ao **contexto, características e capacidades nacionais**
- Integrada nas prioridades de **desenvolvimento sustentável nacional**

NA PRÁTICA? Uma NAMA pode ser

- Um objetivo
- Uma estratégia
- Um programa ou política
- Projetos ou ações concretas



• EXEMPLOS

“50% de todos os resíduos municipais serão separados na fonte em 2020”

“Estratégia Nacional de Reflorestamento”

“Estabelecimento de Centros de Transferência e Reciclagem de Resíduos”

*“Atividades de fortalecimento de capacidade”,
“Melhoramento do inventário de GEE”, ...*

(*) Mencionado pela primeira vez no Plano de Ação de Bali (2007). Desde COP-16 em Cancun (2010), NAMAs são consideradas no contexto das **Estratégias de Desenvolvimento com Baixa Emissão (LEDS)**

2. Definições

→ Qualquer ação:

- que reduza ou evite emissões de GEE (diretamente ou indiretamente)
- e que o governo de Moçambique prefira chamar de uma NAMA
... é uma NAMA !

Benefício de chamar
uma ação de NAMA?



1. Novas opções para o financiamento e apoio internacional (“Financiamento climático”)



2. Reconhecimento internacional da ação

3. Critérios

- Critérios para tornar uma Ação numa NAMA (Ação de Mitigação Nacionalmente Apropriada) :
 1. Resultar na mitigação das emissões de GEE,
 2. Estar em linha com os planos nacionais de desenvolvimento,
 3. Ter potencial de co-benefícios para o desenvolvimento,
 4. Ter um impacto que possa ser medido, reportado e verificado (MRV – Medição, Relatório, Verificação).

NAMAs são variadas

Podem ser uma mistura de atividades

4. Exemplos

As NAMAs podem abranger uma vasta gama de elementos :

- Coleta de dados, estudos, pesquisas;
- Desenvolvimento de estratégias em nível nacional / regional e sectorial
- Projetos de mitigação de GEE / programas?
- Definição, implementação e aplicação de regulamentos
- Capacidade e desenvolvimento institucional; ?
- Prestação de incentivos financeiros; ?
- Programa de investimento ?
- Campanhas de concientização
- Etc...

5. Formulação

- Determinar claramente as necessidades de ação
- Identificar qual e apoio? Quem poderia fornecer esse apoio? A quem?
- Determinar os custos das ações identificadas
- Procurar financiamentos na comunidade internacional



6. Quanto?

- Não tem limites...
- **Algumas opções de Financiamento para NAMAs**
- **NAMA facility** (<http://www.international-climate-initiative.com/en/issues/nama-facility/>) Iniciativa do Reino Unido & A, 70 milhões €
- **Vários fundos bi- e multilaterais** : Frequentemente não identificados como fundos de “NAMA” mas como “fundo de mitigação das alterações climáticas”, etc.
=> Nordic Climate Facility
- **Climate Investment Funds** (<https://www.climateinvestmentfunds.org/cif/>) 7,3 bilhões U\$
- **Fundo Verde para o Clima** (<http://gcfund.net/home.html>) Potencialmente, uma fonte de financiamento chave para as NAMAs... Até 2020, 100 bilhões U\$/ano

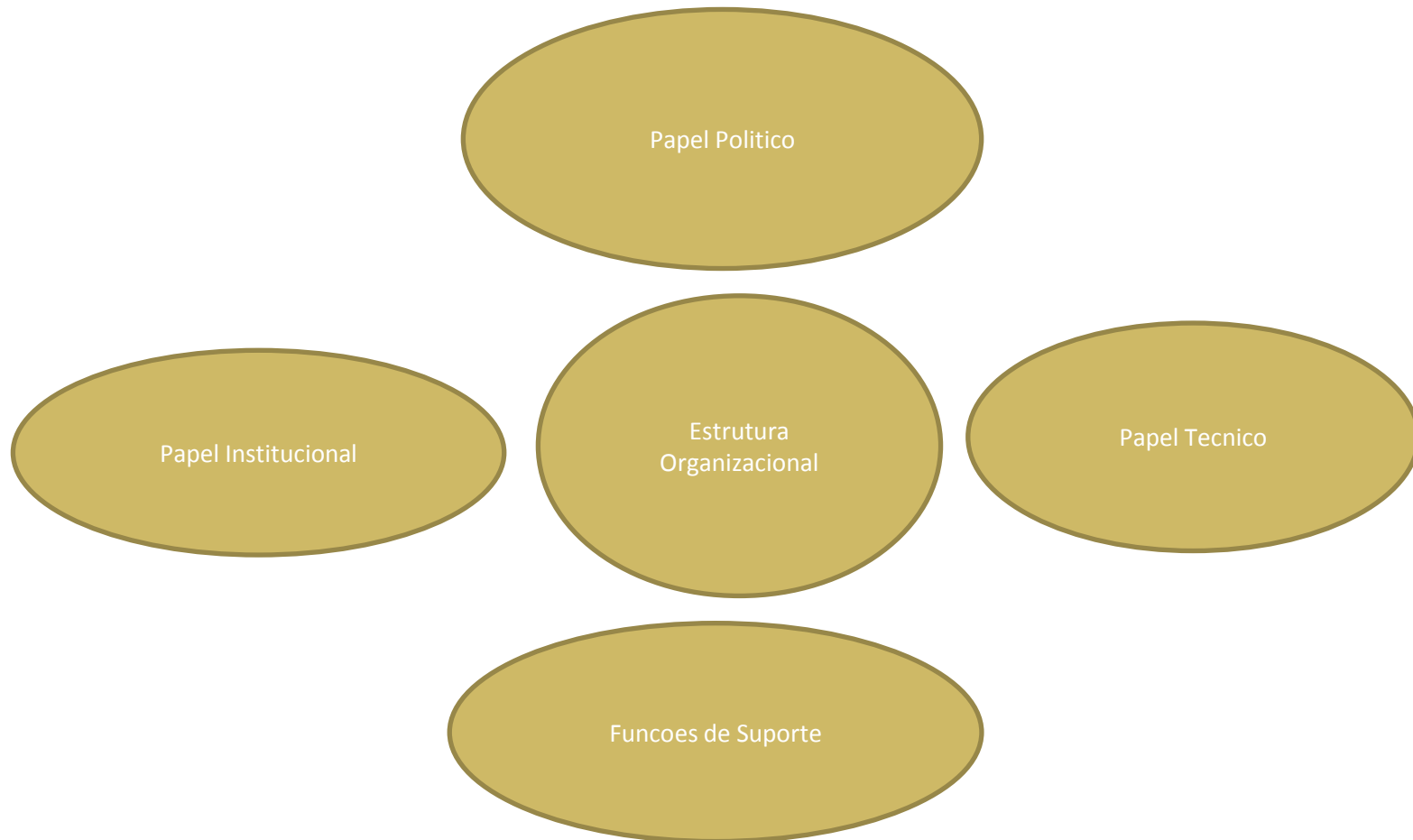
7. Como chegar ai?

- **Processo participativo envolvendo todas as partes interessadas**
- Sistema de MRV robusto, (que inclui os co-benefícios de desenvolvimento sustentável)
- NAMA incluída nas Estratégias de Desenvolvimento nacional
- Plano de financiamento em ordem

- **Designação clara da entidade/instituição responsável**
- **So uma organização nacional esta acreditada para submeter NAMAs**
- Elevado nível de comprometimento político

- Ter uma agência de supervisionamento de NAMAs é geralmente percebido como um fator de sucesso.

8. O meu papel?



8. O meu papel?

Papeis Políticos (Ministérios nacionais, Municípios...)	Funções Técnicas (especialistas (setor privado como publico), consultores técnicos externos, universidades)
<ul style="list-style-type: none">- Verificação de adequação nacional de ações planejadas-Balanço de políticas e medidas revelantes- Criação de incentivos ao investimento- Estabelecimento das prioridades para o desenvolvimento das NAMA s- Criação de visibilidade das ações de mitigação	<ul style="list-style-type: none">- Ajudar a estabelecer linhas de base- Realização de análises de custo-benefício- Definir padrões nacionais para o MVR de NAMAs- Supervisionar requisitos MRV- Gerir os desafios técnicos- Conectar NAMAs com metas nacionais de desenvolvimento
Papeis Institucionais (autoridades nacionais designadas, instituições semelhantes)	Funções de Suporte (agências governamentais, consultores externos)
<ul style="list-style-type: none">-Ligação com UNFCCC-Ligação com os setores público e privado-Partilha de conhecimentos / informação gestão-Coordenação entre os ministérios de linha / entidades sub-nacionais	<ul style="list-style-type: none">-Opções de suporte de identidade,- Estabelecer diálogos público- privados e promover parceria público - privadas- Organização de atividades de extensão e ligação com potenciais fornecedores nacionais e internacionais de apoio / investidores para ajudar a consiliar apoio com NAMAs- Identificar e promover mecanismos de financiamento

9. Exemplo



10. Conclusão

- **NAMA = Ação de Mitigação Nacionalmente Adequada**
 1. Estar em linha com os planos nacionais de desenvolvimento,
 2. Resultar na mitigação das emissões de GEE,
 3. Ter potencial de co-benefícios para o desenvolvimento,
 4. Ter um impacto que possa ser medido, reportado e verificado (MRV – Medição, Relatório, Verificação).
- Fatores de sucesso
 1. Agência de supervisão
 2. Designação clara da entidade/instituição responsável
 3. Colaboração e coordenação inter-ministerial e setorial